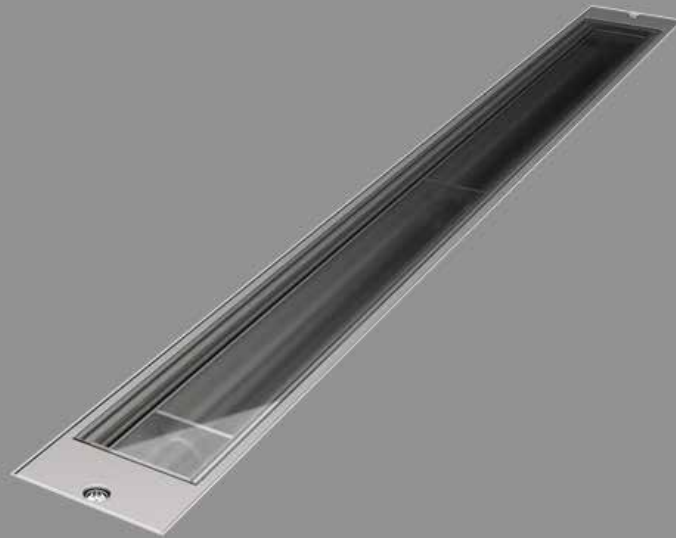


Bodeneinbauleuchten

# JEDI COMPACT



TARGETTI

#### ALLGEMEINE INFORMATIONEN

Linearer Boden-  
Einbaustrahler  
53 x 43 mm (externer  
Treiber)  
53 x 80 mm (integrierter  
Treiber)  
Länge 344 mm – 625 mm  
– 905 mm – 1185 mm

#### LED

Längsplatinen  
Von 1431 bis 7200 lm  
2700K – 3000K – 3500K  
– 4000K  
Ra80

#### LEUCHTEN- LICHTAUSBEUTE

Bis zu 125lm/W

#### OPTIKEN

SP, FL, Grazing,  
Wall Washer

#### Mit Louvre

FL, Grazing, Wall Washer

#### BETRIEBSGERÄT

Elektronisch – DALI  
Casambi-Steuersystem  
nutzbar über Zubehör  
(nur für Produkte in DALI-  
Version).

#### MATERIAL

Gehäuse aus anodisiertem  
extrudiertem Aluminium  
15µ. Fläche Abdeckung  
aus 5 mm dickem  
extrahellem Glas.

#### AUF ANFRAGE



Ra90



Stromversorgung  
110-277Vac

# JEDI

## Compact Einbau Outdoor

Lineare leistungsstarke LED-Einbauleuchte  
von kompakter Größe. 344 mm lange  
Version nur mit externem Treiber erhältlich.  
Zu ergänzen mit entsprechendem  
Einbaugehäuse.

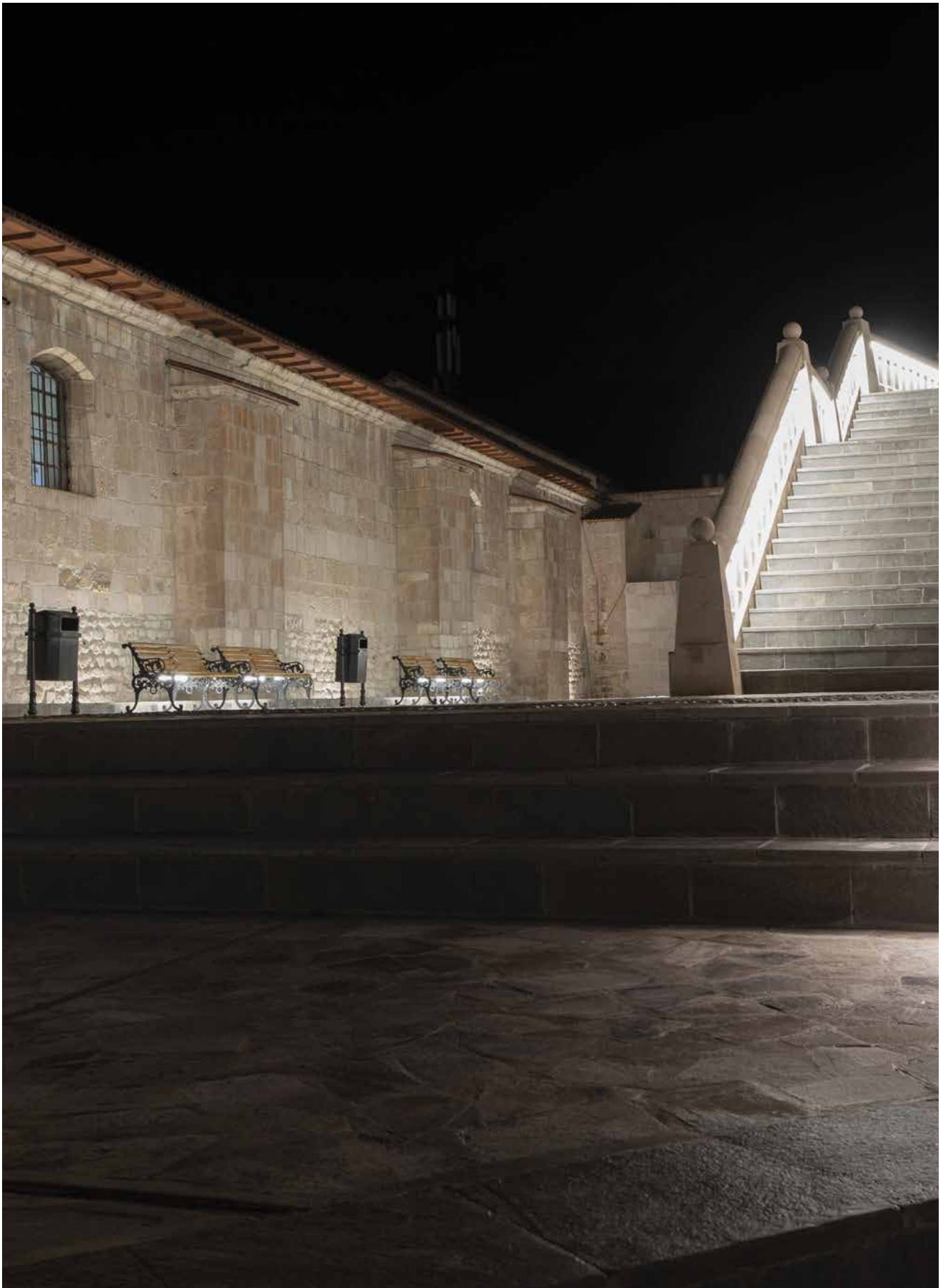
Erhältlich mit vier unterschiedlichen Optiken:  
Spot, Flood, Grazing (Streiflicht) und  
Wallwasher. Die Versionen mit den Optiken  
Flood, Grazing und Wallwasher können  
mit integrierten Blendschutzgitter  
bestellt werden, bei dem Längslamellen die seitliche  
Lichtemission kontrollieren und die Gefahr  
der Blendung verringern.

Das gesamte Sortiment ist mit der  
technischen Lösung “Waterblock Smart”  
ausgestattet, bei der die Anschlusskabel  
beschichtet werden, wodurch die Gefahr,  
dass Feuchtigkeit zum Treiber oder zur  
Leuchte aufsteigt,  
gemindert wird.

Erhältlich auch als Strahler für die Installation  
sowohl im Außen- als auch im Innenbereich.



Outdoor



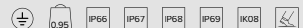
# JEDI COMPACT



## Outdoor Einbauleuchten Externer Treiber L. 344mm



### LED / 12W / SPOT



	3000K	H(m)	D(m)	E <sub>max</sub> (lx)
Ra80			11°	
Fixture Power	12W	1	0.20	19792
Source Flux	1554lm	2	0.40	4948
Fixture Flux	1288lm	3	0.59	2199
Efficacy	107lm/W	4	0.79	1237
TS1339	Imax=12736cd/klm	Imax	19792cd	792

Betriebsgerät	Farbe	2700K	3000K	3500K	4000K
500mA	●	<b>1E3835</b>	<b>1E3836</b>	<b>1E3837</b>	<b>1E3838</b>

### LED / 12W / FLOOD



	3000K	H(m)	D1(m)	D2(m)	E <sub>max</sub> (lx)
Ra80			85°	32°	
Fixture Power	12W	1	1.84	0.57	1203
Source Flux	1720lm	2	3.68	1.14	301
Fixture Flux	1285lm	3	5.52	1.70	134
Efficacy	107lm/W	4	7.36	2.27	75
TS1084	Imax=699cd/klm	Imax	1203cd	5	9.20

Betriebsgerät	Farbe	2700K	3000K	3500K	4000K
500mA	●	<b>1E3561</b>	<b>1E3562</b>	<b>1E3563</b>	<b>1E3564</b>

### LED / 12W / STREIFLICHT



	3000K	H(m)	D1(m)	D2(m)	E <sub>max</sub> (lx)
Ra80			76°	15°	
Fixture Power	12W	1	1.55	0.26	2752
Source Flux	1720lm	2	3.10	0.51	688
Fixture Flux	1429lm	3	4.65	0.77	306
Efficacy	119lm/W	4	6.21	1.02	172
TS1088	Imax=1600cd/klm	Imax	2752cd	5	7.76

Betriebsgerät	Farbe	2700K	3000K	3500K	4000K
500mA	●	<b>1E3565</b>	<b>1E3566</b>	<b>1E3567</b>	<b>1E3568</b>

### LED / 12W / WALL WASHER



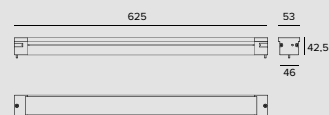
	3000K	H(m)	D1(m)	D2(m)	E <sub>max</sub> (lx)
Ra80			115°	59°	
Fixture Power	12W	1	3.12	1.34	1156
Source Flux	1720lm	2	6.23	2.67	289
Fixture Flux	1293lm	3	9.35	4.01	128
Efficacy	108lm/W	4	12.47	5.35	72
TS1092	Imax=774cd/klm	Imax	1331cd	5	15.59

Betriebsgerät	Farbe	2700K	3000K	3500K	4000K
500mA	●	<b>1E3569</b>	<b>1E3570</b>	<b>1E3571</b>	<b>1E3572</b>

# JEDI COMPACT



## Outdoor Einbauleuchten Externer Treiber L. 625mm



### LED / 23W / SPOT

	3000K	H(m)	D(m)	E <sub>max</sub> (lx)		
	Ra80		11°			
	Fixture Power	23W	1	0.20	38437	
	Source Flux	3018lm	2	0.40	9609	
	Fixture Flux	2501lm	3	0.59	4271	
	Efficacy	109lm/W	4	0.79	2402	
TS1339	I <sub>max</sub> =12736cd/klm	I <sub>max</sub>	38437cd	5	0.99	1537

Betriebsgerät	Farbe	2700K	3000K	3500K	4000K
500mA		<b>1E3839</b>	<b>1E3840</b>	<b>1E3841</b>	<b>1E3842</b>

### LED / 24W / FLOOD

	3000K	H(m)	D1(m)	D2(m)	E <sub>max</sub> (lx)
	Ra80		85°	32°	
	Fixture Power	24W	1	1.84	0.57 2406
	Source Flux	3440lm	2	3.68	1.14 601
	Fixture Flux	2570lm	3	5.52	1.70 267
	Efficacy	107lm/W	4	7.36	2.27 150
TS1084	I <sub>max</sub> =699cd/klm	I <sub>max</sub>	2406cd	5	9.20 2.84 96

Betriebsgerät	Farbe	2700K	3000K	3500K	4000K
500mA		<b>1E3585</b>	<b>1E3586</b>	<b>1E3587</b>	<b>1E3588</b>

### LED / 24W / STREIFLICHT

	3000K	H(m)	D1(m)	D2(m)	E <sub>max</sub> (lx)
	Ra80		76°	15°	
	Fixture Power	24W	1	1.55	0.26 5505
	Source Flux	3440lm	2	3.10	0.51 1376
	Fixture Flux	2858lm	3	4.65	0.77 612
	Efficacy	119lm/W	4	6.21	1.02 344
TS1088	I <sub>max</sub> =1600cd/klm	I <sub>max</sub>	5505cd	5	7.76 1.28 220

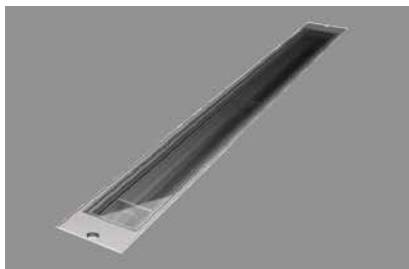
Betriebsgerät	Farbe	2700K	3000K	3500K	4000K
500mA		<b>1E3589</b>	<b>1E3590</b>	<b>1E3591</b>	<b>1E3592</b>

### LED / 24W / WALL WASHER

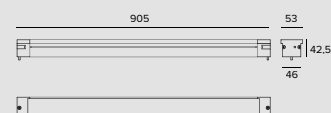
	3000K	H(m)	D1(m)	D2(m)	E <sub>max</sub> (lx)
	Ra80		115°	59°	
	Fixture Power	24W	1	3.12	1.34 2312
	Source Flux	3440lm	2	6.23	2.67 578
	Fixture Flux	2586lm	3	9.35	4.01 257
	Efficacy	108lm/W	4	12.47	5.35 145
TS1092	I <sub>max</sub> =774cd/klm	I <sub>max</sub>	2661cd	5	15.59 6.69 92

Betriebsgerät	Farbe	2700K	3000K	3500K	4000K
500mA		<b>1E3593</b>	<b>1E3594</b>	<b>1E3595</b>	<b>1E3596</b>

# JEDI COMPACT



## Outdoor Einbauleuchten Externer Treiber L. 905mm



### LED / 35W / SPOT



	3000K	H(m)	D(m)	E <sub>max</sub> (lx)
Ra80			11°	
Fixture Power	35W	1	0.20	59376
Source Flux	4662lm	2	0.40	14844
Fixture Flux	3863lm	3	0.59	6597
Efficacy	110lm/W	4	0.79	3711
TS1339- I <sub>max</sub> =12736cd/klm	I <sub>max</sub>	5	0.99	2375

Betriebsgerät	Farbe	2700K	3000K	3500K	4000K
500mA		<b>1E3843</b>	<b>1E3844</b>	<b>1E3845</b>	<b>1E3846</b>

### LED / 36W / FLOOD



	3000K	H(m)	D1(m)	D2(m)	E <sub>max</sub> (lx)
Ra80			85°	32°	
Fixture Power	36W	1	1.84	0.57	3609
Source Flux	5160lm	2	3.68	1.14	902
Fixture Flux	3856lm	3	5.52	1.70	401
Efficacy	107lm/W	4	7.36	2.27	226
TS1085 I <sub>max</sub> =699cd/klm	I <sub>max</sub>	5	9.20	2.84	144

Betriebsgerät	Farbe	2700K	3000K	3500K	4000K
500mA		<b>1E3609</b>	<b>1E3610</b>	<b>1E3611</b>	<b>1E3612</b>

### LED / 36W / STREIFLICHT



	3000K	H(m)	D1(m)	D2(m)	E <sub>max</sub> (lx)
Ra80			76°	15°	
Fixture Power	36W	1	1.55	0.26	8259
Source Flux	5160lm	2	3.10	0.51	2065
Fixture Flux	4288lm	3	4.65	0.77	918
Efficacy	119lm/W	4	6.21	1.02	516
TS1089 I <sub>max</sub> =1601cd/klm	I <sub>max</sub>	5	7.76	1.28	330

Betriebsgerät	Farbe	2700K	3000K	3500K	4000K
500mA		<b>1E3613</b>	<b>1E3614</b>	<b>1E3615</b>	<b>1E3616</b>

### LED / 36W / WALL WASHER



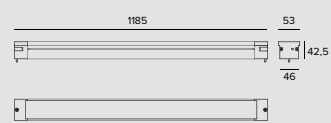
	3000K	H(m)	D1(m)	D2(m)	E <sub>max</sub> (lx)
Ra80			115°	59°	
Fixture Power	36W	1	3.12	1.34	3468
Source Flux	5160lm	2	6.23	2.67	867
Fixture Flux	3879lm	3	9.35	4.01	385
Efficacy	108lm/W	4	12.47	5.35	217
TS1093 I <sub>max</sub> =774cd/klm	I <sub>max</sub>	5	15.59	6.69	139

Betriebsgerät	Farbe	2700K	3000K	3500K	4000K
500mA		<b>1E3617</b>	<b>1E3618</b>	<b>1E3619</b>	<b>1E3620</b>

# JEDI COMPACT



## Outdoor Einbauleuchten Externer Treiber L. 1185mm



### LED / 46W / SPOT

--

Betriebsgerät	Farbe	2700K	3000K	3500K	4000K
500mA		<b>1E3847</b>	<b>1E3848</b>	<b>1E3849</b>	<b>1E3850</b>

### LED / 48W / FLOOD

	3000K	H(m)	D1(m)	D2(m)	E <sub>max</sub> (lx)	
	Ra80		85°	32°		
	Fixture Power	48W	1	1.84	0.57	4812
	Source Flux	6880lm	2	3.68	1.14	1203
	Fixture Flux	5141lm	3	5.52	1.70	535
	Efficacy	107lm/W	4	7.36	2.27	301
	TS1085 I <sub>max</sub> =699cd/klm	I <sub>max</sub>	4812cd	5	9.20	2.84

Betriebsgerät	Farbe	2700K	3000K	3500K	4000K
500mA		<b>1E3633</b>	<b>1E3634</b>	<b>1E3635</b>	<b>1E3636</b>

### LED / 48W / STREIFLICHT

	3000K	H(m)		D1(m)		D2(m)		E <sub>max</sub> (lx)	
	Ra80			76°		15°			
	Fixture Power	48W	1	1.55	0.26	11012			
	Source Flux	6880lm	2	3.10	0.51	2753			
	Fixture Flux	5717lm	3	4.65	0.77	1224			
	Efficacy	119lm/W	4	6.21	1.02	688			
	TS1089 I <sub>max</sub> =1601cd/klm	I <sub>max</sub>	11012cd	5	7.76	1.28	440		

Betriebsgerät	Farbe	2700K	3000K	3500K	4000K
500mA		<b>1E3637</b>	<b>1E3638</b>	<b>1E3639</b>	<b>1E3640</b>

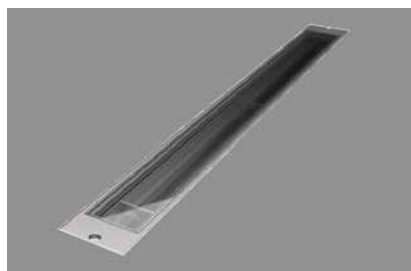
### LED / 48W / WALL WASHER

	3000K	H(m)		D1(m)	D2(m)	E <sub>max</sub> (lx)
	Ra80			115°	59°	
	Fixture Power	48W	1	3.12	1.34	4624
	Source Flux	6880lm	2	6.23	2.67	1156
	Fixture Flux	5172lm	3	9.35	4.01	514
	Efficacy	108lm/W	4	12.47	5.35	289
	TS1093 I <sub>max</sub> =774cd/klm	I <sub>max</sub>	5322cd	5	15.59	6.69

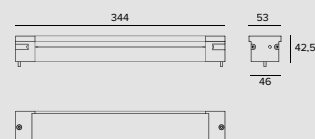
Betriebsgerät	Farbe	2700K	3000K	3500K	4000K
500mA		<b>1E3641</b>	<b>1E3642</b>	<b>1E3643</b>	<b>1E3644</b>



# JEDI COMPACT



## Outdoor Einbauleuchten Louvre Externer Treiber L. 344mm



### LED / 12W / FLOOD



	3000K	H(m)	D1(m)	D2(m)	Emax(lx)
Ra80		86°	29°		
Fixture Power	12W	1	1.86	0.52	873
Source Flux	1720lm	2	3.71	1.05	218
Fixture Flux	752lm	3	5.57	1.57	97
Efficacy	63lm/W	4	7.42	2.09	55
TS1086	Imax=508cd/klm	Imax	873cd	5	9.28
				2.62	35

Betriebsgerät	Farbe	2700K	3000K	3500K	4000K
500mA	●	<b>1E3573</b>	<b>1E3574</b>	<b>1E3575</b>	<b>1E3576</b>

### LED / 12W / STREIFLICHT



	3000K	H(m)	D1(m)	D2(m)	Emax(lx)
Ra80		80°	13°		
Fixture Power	12W	1	1.68	0.23	1903
Source Flux	1720lm	2	3.36	0.46	476
Fixture Flux	912lm	3	5.04	0.68	211
Efficacy	76lm/W	4	6.72	0.91	119
TS1090	Imax=1106cd/klm	Imax	1903cd	5	8.40
				1.14	76

Betriebsgerät	Farbe	2700K	3000K	3500K	4000K
500mA	●	<b>1E3577</b>	<b>1E3578</b>	<b>1E3579</b>	<b>1E3580</b>

### LED / 12W / WALL WASHER

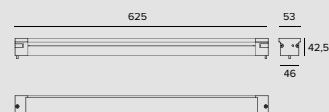


	3000K	H(m)	D1(m)	D2(m)	Emax(lx)
Ra80		116°	62°		
Fixture Power	12W	1	3.17	1.49	960
Source Flux	1720lm	2	6.35	2.97	240
Fixture Flux	975lm	3	9.52	4.46	107
Efficacy	81lm/W	4	12.70	5.95	60
TS1094	Imax=671cd/klm	Imax	1153cd	5	15.87
				7.43	38

Betriebsgerät	Farbe	2700K	3000K	3500K	4000K
500mA	●	<b>1E3581</b>	<b>1E3582</b>	<b>1E3583</b>	<b>1E3584</b>



## Outdoor Einbauleuchten Louvre Externer Treiber L. 625mm



### LED / 24W / FLOOD



	3000K	H(m)	D1(m)	D2(m)	Emax(lx)
Ra80		86°	29°		
Fixture Power	24W	1	1.86	0.52	1747
Source Flux	3440lm	2	3.71	1.05	437
Fixture Flux	1503lm	3	5.57	1.57	194
Efficacy	63lm/W	4	7.42	2.09	109
TS1086	Imax=508cd/klm	Imax	1747cd	5	9.28
				2.62	70

Betriebsgerät	Farbe	2700K	3000K	3500K	4000K
500mA	●	<b>1E3597</b>	<b>1E3598</b>	<b>1E3599</b>	<b>1E3600</b>



# JEDI COMPACT

## LED / 24W / STREIFLICHT

	3000K	H(m)	D1(m)	D2(m)	E <sub>max</sub> (lx)
Ra80			80°	13°	
Fixture Power	24W	1	1.68	0.23	3805
Source Flux	3440lm	2	3.36	0.46	951
Fixture Flux	1824lm	3	5.04	0.68	423
Efficacy	76lm/W	4	6.72	0.91	238
TS1090	I <sub>max</sub> =1106cd/klm	I <sub>max</sub>	3805cd	5	8.40
				1.14	152

Betriebsgerät	Farbe	2700K	3000K	3500K	4000K
500mA		<b>1E3601</b>	<b>1E3602</b>	<b>1E3603</b>	<b>1E3604</b>

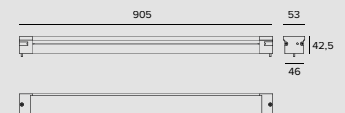
## LED / 24W / WALL WASHER

	3000K	H(m)	D1(m)	D2(m)	E <sub>max</sub> (lx)
Ra80			116°	62°	
Fixture Power	24W	1	3.17	1.49	1919
Source Flux	3440lm	2	6.35	2.97	480
Fixture Flux	1950lm	3	9.52	4.46	213
Efficacy	81lm/W	4	12.70	5.95	120
TS1094	I <sub>max</sub> =671cd/klm	I <sub>max</sub>	2307cd	5	15.87
				7.43	77

Betriebsgerät	Farbe	2700K	3000K	3500K	4000K
500mA		<b>1E3605</b>	<b>1E3606</b>	<b>1E3607</b>	<b>1E3608</b>



## Outdoor Einbauleuchten Louvre Externer Treiber L. 905mm



## LED / 36W / FLOOD

	3000K	H(m)	D1(m)	D2(m)	E <sub>max</sub> (lx)
Ra80			86°	29°	
Fixture Power	36W	1	1.86	0.52	2620
Source Flux	5160lm	2	3.71	1.05	655
Fixture Flux	2255lm	3	5.57	1.57	291
Efficacy	63lm/W	4	7.42	2.09	164
TS1087	I <sub>max</sub> =508cd/klm	I <sub>max</sub>	2620cd	5	9.28
				2.62	105

Betriebsgerät	Farbe	2700K	3000K	3500K	4000K
500mA		<b>1E3621</b>	<b>1E3622</b>	<b>1E3623</b>	<b>1E3624</b>

## LED / 36W / STREIFLICHT

	3000K	H(m)	D1(m)	D2(m)	E <sub>max</sub> (lx)
Ra80			80°	13°	
Fixture Power	36W	1	1.68	0.23	5707
Source Flux	5160lm	2	3.36	0.46	1427
Fixture Flux	2735lm	3	5.04	0.68	634
Efficacy	76lm/W	4	6.72	0.91	357
TS1091	I <sub>max</sub> =1106cd/klm	I <sub>max</sub>	5707cd	5	8.40
				1.14	228

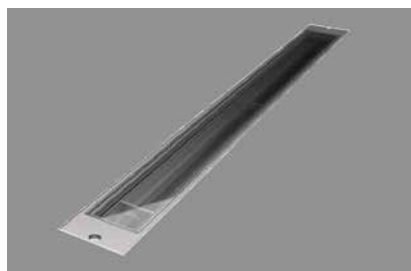
Betriebsgerät	Farbe	2700K	3000K	3500K	4000K
500mA		<b>1E3625</b>	<b>1E3626</b>	<b>1E3627</b>	<b>1E3628</b>

## LED / 36W / WALL WASHER

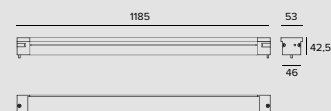
	3000K	H(m)	D1(m)	D2(m)	E <sub>max</sub> (lx)
Ra80			116°	62°	
Fixture Power	36W	1	3.17	1.49	2879
Source Flux	5160lm	2	6.35	2.97	720
Fixture Flux	2926lm	3	9.52	4.46	320
Efficacy	81lm/W	4	12.70	5.95	180
TS1095	I <sub>max</sub> =671cd/klm	I <sub>max</sub>	3460cd	5	15.87
				7.43	115

Betriebsgerät	Farbe	2700K	3000K	3500K	4000K
500mA		<b>1E3629</b>	<b>1E3630</b>	<b>1E3631</b>	<b>1E3632</b>

# JEDI COMPACT



## Outdoor Einbauleuchten Louvre Externer Treiber L. 1185mm



### LED / 48W / FLOOD



	3000K	H(m)	D1(m)	D2(m)	Emax(lx)
Ra80			86°	29°	
Fixture Power	48W	1	1.86	0.52	3494
Source Flux	6880lm	2	3.71	1.05	873
Fixture Flux	3007lm	3	5.57	1.57	388
Efficacy	63lm/W	4	7.42	2.09	218
TS1087	Imax=508cd/klm	Imax	3494cd	5	9.28
				2.62	140

Betriebsgerät	Farbe	2700K	3000K	3500K	4000K
500mA	●	<b>1E3645</b>	<b>1E3646</b>	<b>1E3647</b>	<b>1E3648</b>

### LED / 48W / STREIFLICHT



	3000K	H(m)	D1(m)	D2(m)	Emax(lx)
Ra80			80°	13°	
Fixture Power	48W	1	1.68	0.23	7609
Source Flux	6880lm	2	3.36	0.46	1902
Fixture Flux	3646lm	3	5.04	0.68	845
Efficacy	76lm/W	4	6.72	0.91	476
TS1091	Imax=1106cd/klm	Imax	7609cd	5	8.40
				1.14	304

Betriebsgerät	Farbe	2700K	3000K	3500K	4000K
500mA	●	<b>1E3649</b>	<b>1E3650</b>	<b>1E3651</b>	<b>1E3652</b>

### LED / 48W / WALL WASHER

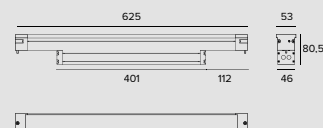


	3000K	H(m)	D1(m)	D2(m)	Emax(lx)
Ra80			116°	62°	
Fixture Power	48W	1	3.17	1.49	3838
Source Flux	6880lm	2	6.35	2.97	960
Fixture Flux	3901lm	3	9.52	4.46	426
Efficacy	81lm/W	4	12.70	5.95	240
TS1095	Imax=671cd/klm	Imax	4613cd	5	15.87
				7.43	154

Betriebsgerät	Farbe	2700K	3000K	3500K	4000K
500mA	●	<b>1E3653</b>	<b>1E3654</b>	<b>1E3655</b>	<b>1E3656</b>



## Outdoor Einbauleuchten Integrierter Treiber L. 625mm



### LED / 23W / SPOT



	3000K	H(m)	D(m)	E <sub>max</sub> (lx)			
	Ra80		11°				
	Fixture Power	26W	1	0.20	39584		
	Source Flux	3108lm	2	0.40	9896		
	Fixture Flux	2575lm	3	0.59	4398		
	Efficacy	99lm/W	4	0.79	2474		
	TS1339	Imax=12736cd/klm	Imax	39584cd	5	0.99	1583

Treiber	Farbe	2700K	3000K	3500K	4000K
EL.	●	<b>1E3851EL</b>	<b>1E3852EL</b>	<b>1E3853EL</b>	<b>1E3854EL</b>
DALI	●	<b>1E3851DA</b>	<b>1E3852DA</b>	<b>1E3853DA</b>	<b>1E3854DA</b>

# JEDI COMPACT

## LED / 24W / FLOOD

	3000K	H(m)	D1(m)	D2(m)	E <sub>max</sub> (lx)
Ra80			85°	32°	
Fixture Power	28W	1	1.84	0.57	2406
Source Flux	3440lm	2	3.68	1.14	601
Fixture Flux	2570lm	3	5.52	1.70	267
Efficacy	92lm/W	4	7.36	2.27	150
TS1084	I <sub>max</sub> =699cd/klm	I <sub>max</sub>	2406cd	5	9.20 2.84 96

Treiber	Farbe	2700K	3000K	3500K	4000K
EL.	●	<b>1E3657EL</b>	<b>1E3658EL</b>	<b>1E3659EL</b>	<b>1E3660EL</b>
DALI	●	<b>1E3657DA</b>	<b>1E3658DA</b>	<b>1E3659DA</b>	<b>1E3660DA</b>

## LED / 24W / STREIFLICHT

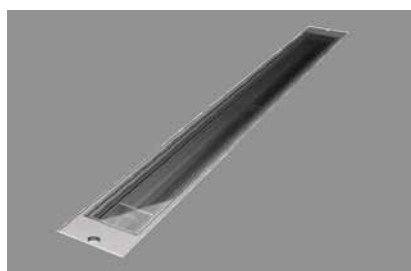
	3000K	H(m)	D1(m)	D2(m)	E <sub>max</sub> (lx)
Ra80			76°	15°	
Fixture Power	28W	1	1.55	0.26	5505
Source Flux	3440lm	2	3.10	0.51	1376
Fixture Flux	2858lm	3	4.65	0.77	612
Efficacy	102lm/W	4	6.21	1.02	344
TS1088	I <sub>max</sub> =1600cd/klm	I <sub>max</sub>	5505cd	5	7.76 1.28 220

Treiber	Farbe	2700K	3000K	3500K	4000K
EL.	●	<b>1E3661EL</b>	<b>1E3662EL</b>	<b>1E3663EL</b>	<b>1E3664EL</b>
DALI	●	<b>1E3661DA</b>	<b>1E3662DA</b>	<b>1E3663DA</b>	<b>1E3664DA</b>

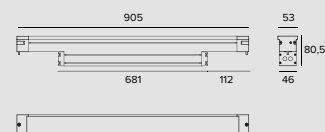
## LED / 24W / WALL WASHER

	3000K	H(m)	D1(m)	D2(m)	E <sub>max</sub> (lx)
Ra80			115°	59°	
Fixture Power	28W	1	3.12	1.34	2312
Source Flux	3440lm	2	6.23	2.67	578
Fixture Flux	2586lm	3	9.35	4.01	257
Efficacy	92lm/W	4	12.47	5.35	145
TS1092	I <sub>max</sub> =774cd/klm	I <sub>max</sub>	2661cd	5	15.59 6.69 92

Treiber	Farbe	2700K	3000K	3500K	4000K
EL.	●	<b>1E3665EL</b>	<b>1E3666EL</b>	<b>1E3667EL</b>	<b>1E3668EL</b>
DALI	●	<b>1E3665DA</b>	<b>1E3666DA</b>	<b>1E3667DA</b>	<b>1E3668DA</b>



**Outdoor Einbauleuchten  
Integrierter Treiber  
L. 905mm**



## LED / 35W / SPOT

	3000K	H(m)	D(m)	E <sub>max</sub> (lx)	
	Ra80		11°		
	Fixture Power	38W	1	0.20	59376
	Source Flux	4662lm	2	0.40	14844
	Fixture Flux	3863lm	3	0.59	6597
	Efficacy	102lm/W	4	0.79	3711
	TS1339 Imax=12736cd/klm	Imax	59376cd	5	0.99

Treiber	Farbe	2700K	3000K	3500K	4000K
EL.	●	<b>1E3855EL</b>	<b>1E3856EL</b>	<b>1E3857EL</b>	<b>1E3858EL</b>
DALI	●	<b>1E3855DA</b>	<b>1E3856DA</b>	<b>1E3857DA</b>	<b>1E3858DA</b>

## LED / 36W / FLOOD

	3000K	H(m)	D1(m)	D2(m)	E <sub>max</sub> (lx)
Ra80			85°	32°	
Fixture Power	40W	1	1.84	0.57	3609
Source Flux	5160lm	2	3.68	1.14	902
Fixture Flux	3856lm	3	5.52	1.70	401
Efficacy	96lm/W	4	7.36	2.27	226
TS1085	I <sub>max</sub> =699cd/klm	I <sub>max</sub>	3609cd	5	9.20 2.84 144

Treiber	Farbe	2700K	3000K	3500K	4000K
EL.	●	<b>1E3681EL</b>	<b>1E3682EL</b>	<b>1E3683EL</b>	<b>1E3684EL</b>
DALI	●	<b>1E3681DA</b>	<b>1E3682DA</b>	<b>1E3683DA</b>	<b>1E3684DA</b>

# JEDI COMPACT

## LED / 36W / STREIFLICHT



	3000K	H(m)	D1(m)	D2(m)	E <sub>max</sub> (lx)
Ra80			76°	15°	
Fixture Power	40W	1	1.55	0.26	8259
Source Flux	5160lm	2	3.10	0.51	2065
Fixture Flux	4288lm	3	4.65	0.77	918
Efficacy	107lm/W	4	6.21	1.02	516
TS1089	I <sub>max</sub> =1601cd/klm	I <sub>max</sub>	8259cd	5	7.76 1.28 330

Treiber	Farbe	2700K	3000K	3500K	4000K
EL.	●	<b>1E3685EL</b>	<b>1E3686EL</b>	<b>1E3687EL</b>	<b>1E3688EL</b>
DALI	●	<b>1E3685DA</b>	<b>1E3686DA</b>	<b>1E3687DA</b>	<b>1E3688DA</b>

## LED / 36W / WALL WASHER

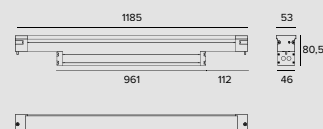


	3000K	H(m)	D1(m)	D2(m)	E <sub>max</sub> (lx)
Ra80			115°	59°	
Fixture Power	40W	1	3.12	1.34	3469
Source Flux	5160lm	2	6.23	2.67	867
Fixture Flux	3880lm	3	9.35	4.01	385
Efficacy	97lm/W	4	12.47	5.35	217
TS1093	I <sub>max</sub> =774cd/klm	I <sub>max</sub>	3992cd	5	15.59 6.69 139

Treiber	Farbe	2700K	3000K	3500K	4000K
EL.	●	<b>1E3689EL</b>	<b>1E3690EL</b>	<b>1E3691EL</b>	<b>1E3692EL</b>
DALI	●	<b>1E3689DA</b>	<b>1E3690DA</b>	<b>1E3691DA</b>	<b>1E3692DA</b>



## Outdoor Einbauleuchten Integrierter Treiber L. 1185mm



## LED / 46W / SPOT



	3000K	H(m)	D(m)	E <sub>max</sub> (lx)		
	Ra80		11°			
	Fixture Power	51W	1	0.20	79167	
	Source Flux	6216lm	2	0.40	19792	
	Fixture Flux	5151lm	3	0.59	8796	
	Efficacy	101lm/W	4	0.79	4948	
	TS1339	Imax=12736cd/klm	Imax	79167cd	5	0.99

Treiber	Farbe	2700K	3000K	3500K	4000K
EL.	●	<b>1E3859EL</b>	<b>1E3860EL</b>	<b>1E3861EL</b>	<b>1E3862EL</b>
DALI	●	<b>1E3859DA</b>	<b>1E3860DA</b>	<b>1E3861DA</b>	<b>1E3862DA</b>

## LED / 48W / FLOOD



	3000K	H(m)	D1(m)	D2(m)	E <sub>max</sub> (lx)
Ra80			85°	32°	
Fixture Power	53W	1	1.84	0.57	4812
Source Flux	6880lm	2	3.68	1.14	1203
Fixture Flux	5141lm	3	5.52	1.70	535
Efficacy	97lm/W	4	7.36	2.27	301
TS1085	I <sub>max</sub> =699cd/klm	I <sub>max</sub>	4812cd	5	9.20 2.84 192

Treiber	Farbe	2700K	3000K	3500K	4000K
EL.	●	<b>1E3705EL</b>	<b>1E3706EL</b>	<b>1E3707EL</b>	<b>1E3708EL</b>
DALI	●	<b>1E3705DA</b>	<b>1E3706DA</b>	<b>1E3707DA</b>	<b>1E3708DA</b>

## LED / 48W / STREIFLICHT

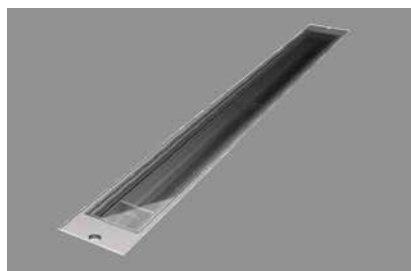


	3000K	H(m)	D1(m)	D2(m)	E <sub>max</sub> (lx)
Ra80			76°	15°	
Fixture Power	53W	1	1.55	0.26	11012
Source Flux	6880lm	2	3.10	0.51	2753
Fixture Flux	5717lm	3	4.65	0.77	1224
Efficacy	108lm/W	4	6.21	1.02	688
TS1089	I <sub>max</sub> =1601cd/klm	I <sub>max</sub>	11012cd	5	7.76 1.28 440

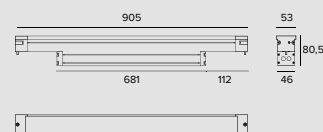
Treiber	Farbe	2700K	3000K	3500K	4000K
EL.	●	<b>1E3709EL</b>	<b>1E3710EL</b>	<b>1E3711EL</b>	<b>1E3712EL</b>
DALI	●	<b>1E3709DA</b>	<b>1E3710DA</b>	<b>1E3711DA</b>	<b>1E3712DA</b>



# JEDI COMPACT



## Outdoor Einbauleuchten Louvre Integrierter Treiber L. 905mm



### LED / 36W / FLOOD



	3000K	H(m)	D1(m)	D2(m)	Emax(lx)
Ra80		86°	29°		
Fixture Power	40W	1	1.86	0.52	2620
Source Flux	5160lm	2	3.71	1.05	655
Fixture Flux	2255lm	3	5.57	1.57	291
Efficacy	56lm/W	4	7.42	2.09	164
TS1087	Imax=508cd/klm	Imax	5	9.28	2.62 105

Treiber	Farbe	2700K	3000K	3500K	4000K
EL.	●	<b>1E3693EL</b>	<b>1E3694EL</b>	<b>1E3695EL</b>	<b>1E3696EL</b>
DALI	●	<b>1E3693DA</b>	<b>1E3694DA</b>	<b>1E3695DA</b>	<b>1E3696DA</b>

### LED / 36W / STREIFLICHT



	3000K	H(m)	D1(m)	D2(m)	Emax(lx)
Ra80		80°	13°		
Fixture Power	40W	1	1.68	0.23	5707
Source Flux	5160lm	2	3.36	0.46	1427
Fixture Flux	2735lm	3	5.04	0.68	634
Efficacy	68lm/W	4	6.72	0.91	357
TS1091	Imax=1106cd/klm	Imax	5	8.40	1.14 228

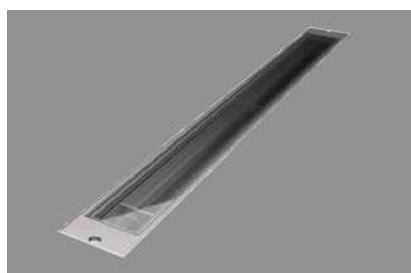
Treiber	Farbe	2700K	3000K	3500K	4000K
EL.	●	<b>1E3697EL</b>	<b>1E3698EL</b>	<b>1E3699EL</b>	<b>1E3700EL</b>
DALI	●	<b>1E3697DA</b>	<b>1E3698DA</b>	<b>1E3699DA</b>	<b>1E3700DA</b>

### LED / 36W / WALL WASHER

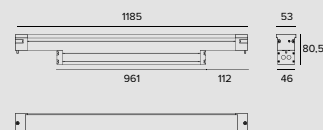


	3000K	H(m)	D1(m)	D2(m)	Emax(lx)
Ra80		116°	62°		
Fixture Power	40W	1	3.17	1.49	2879
Source Flux	5160lm	2	6.35	2.97	720
Fixture Flux	2926lm	3	9.52	4.46	320
Efficacy	73lm/W	4	12.70	5.95	180
TS1095	Imax=671cd/klm	Imax	5	15.87	7.43 115

Treiber	Farbe	2700K	3000K	3500K	4000K
EL.	●	<b>1E3701EL</b>	<b>1E3702EL</b>	<b>1E3703EL</b>	<b>1E3704EL</b>
DALI	●	<b>1E3701DA</b>	<b>1E3702DA</b>	<b>1E3703DA</b>	<b>1E3704DA</b>



## Outdoor Einbauleuchten Louvre Integrierter Treiber L. 1185mm



### LED / 48W / FLOOD



	3000K	H(m)	D1(m)	D2(m)	Emax(lx)
Ra80		86°	29°		
Fixture Power	53W	1	1.86	0.52	3494
Source Flux	6880lm	2	3.71	1.05	873
Fixture Flux	3007lm	3	5.57	1.57	388
Efficacy	57lm/W	4	7.42	2.09	218
TS1087	Imax=508cd/klm	Imax	5	9.28	2.62 140

Treiber	Farbe	2700K	3000K	3500K	4000K
EL.	●	<b>1E3717EL</b>	<b>1E3718EL</b>	<b>1E3719EL</b>	<b>1E3720EL</b>
DALI	●	<b>1E3717DA</b>	<b>1E3718DA</b>	<b>1E3719DA</b>	<b>1E3720DA</b>

# JEDI COMPACT

## LED / 48W / STREIFLICHT

	3000K	H(m)	D1(m)	D2(m)	E <sub>max</sub> (lx)
Ra80			80°	13°	
Fixture Power	53W	1	1.68	0.23	7609
Source Flux	6880lm	2	3.36	0.46	1902
Fixture Flux	3646lm	3	5.04	0.68	845
Efficacy	69lm/W	4	6.72	0.91	476
TS1091	I <sub>max</sub> =1106cd/klm	5	8.40	1.14	304

Treiber	Farbe	2700K	3000K	3500K	4000K
EL.		<b>1E3721EL</b>	<b>1E3722EL</b>	<b>1E3723EL</b>	<b>1E3724EL</b>
DALI		<b>1E3721DA</b>	<b>1E3722DA</b>	<b>1E3723DA</b>	<b>1E3724DA</b>

## LED / 48W / WALL WASHER

	3000K	H(m)	D1(m)	D2(m)	E <sub>max</sub> (lx)
Ra80			116°	62°	
Fixture Power	53W	1	3.17	1.49	3838
Source Flux	6880lm	2	6.35	2.97	960
Fixture Flux	3901lm	3	9.52	4.46	426
Efficacy	74lm/W	4	12.70	5.95	240
TS1095	I <sub>max</sub> =671cd/klm	5	15.87	7.43	154

Treiber	Farbe	2700K	3000K	3500K	4000K
EL.		<b>1E3725EL</b>	<b>1E3726EL</b>	<b>1E3727EL</b>	<b>1E3728EL</b>
DALI		<b>1E3725DA</b>	<b>1E3726DA</b>	<b>1E3727DA</b>	<b>1E3728DA</b>

## Hinweis

Zu ergänzen mit entsprechendem Einbaugehäuse aus eloxiertem Aluminium für den Anschluss in Reihe und die Looping-Verbindung.

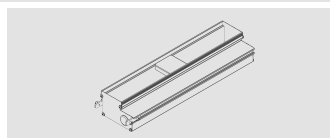
Version mit externem Treiber: Die Angaben zur Leistung der Leuchte berücksichtigen nicht die Stromaufnahme des zusätzlichen Treibers. Dieser Wert hängt von dem jeweiligen Treiber ab.

IP68: der Strahler darf nicht dauerhaft unter Wasser installiert werden, kann aber versehentlich kurzzeitig bis zu einer Tiefe von 2 m (max.24h) untergetaucht sein.

IP69: IEC/EN 60529 Normkonform.

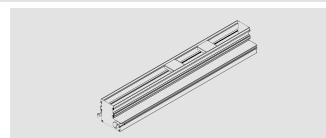
## Zubehörartikelnummern

### Einbaugehäuse



L	H	P	Art.-Nr.
348	58	94	<b>1E3729</b>
629	58	94	<b>1E3730</b>
909	58	94	<b>1E3731</b>
1189	58	94	<b>1E3732</b>

Aluminium-Einbaugehäuse für Jed Compact mit externem Treiber.



L	H	P	Art.-Nr.
629	88	96	<b>1E3733</b>
909	88	96	<b>1E3734</b>
1189	88	96	<b>1E3735</b>

Aluminium-Einbaugehäuse für Jed Compact mit integriertem Treiber.

### Stromversorgung



Art.-Nr.
<b>1E3557</b>

EL-Version des Stromversorgungssets bestehend aus einem wasserdichten Aluminiumgehäuse (LxHxT=270x49,5x44mm) inklusive Anschlussleitung (1m, H07RN8-F, 3G1mm<sup>2</sup>) und Verbindungsleitung zur Leuchte (1m, H07RN8-F, 3G1mm<sup>2</sup>). Für die Versionen L 312,5/344mm.



Art.-Nr.
<b>1E3558</b>

EL-Version des Stromversorgungssets bestehend aus einem wasserdichten Aluminiumgehäuse (LxHxT=486x49,5x44mm) inklusive Anschlussleitung (1m, H07RN8-F, 3G1mm<sup>2</sup>) und Verbindungsleitung zur Leuchte (1m, H07RN8-F, 3G1mm<sup>2</sup>). Für die Versionen L 593,5/625/873,5/905/1153,5/1185mm.



# JEDI COMPACT



Art.-Nr.

**1E3559**

DALI-Version des Stromversorgungssets bestehend aus einem wasserdichten Aluminiumgehäuse (LxHxT=486x49,5x44mm) inklusive Anschlussleitung (1m, H07RN8-F, 5G1mm<sup>2</sup>) und Verbindungsleitung zur Leuchte (1m, H07RN8-F, 3G1mm<sup>2</sup>). Für die Versionen L 312,5/344/593,5/625mm.



Art.-Nr.

**1E3560**

DALI-Version des Stromversorgungssets bestehend aus einem wasserdichten Aluminiumgehäuse (LxHxT=486x49,5x44mm) inklusive Anschlussleitung (1m, H07RN8-F, 5G1mm<sup>2</sup>) und Verbindungsleitung zur Leuchte (1m, H07RN8-F, 3G1mm<sup>2</sup>). Für die Versionen L 873,5/905/1153,5/1185mm.

## Hinweis

Die von Targetti ausgewählten Zubehör Driver, machen die Leuchten „Safe Flicker“.

## Zubehör

### Werkzeug



Art.-Nr.

**1E3305**

Arretierungsschlüssel für das Anschluss-Set.

### Verbinder



Art.-Nr.

**1E2769**

Lineare Anschlussbox IP66/IP68.  
5-polig, Leitungsdurchmesser max. 1,5mm<sup>2</sup>.  
Kabeldurchmesser von 7 bis 12mm.



Art.-Nr.

**1E2494**

Mehrfach-Anschlussbox IP68.  
1 IN - 3 OUT 4-polig Leitungsdurchmesser max. 2,5mm<sup>2</sup>.  
Kabeldurchmesser von 6 bis 12mm.



Art.-Nr.

**1E3184**

Verbinder IP68 5-polig mit 4 Ausgängen.

### Steuersystem



Art.-Nr.

**1E3048**

Modul IP 67 für die individuelle Steuerung von Leuchten mit DALI-Treiber im Außenbereich.  
Das Modul muss so befestigt werden, dass es das Funksignal empfangen kann.  
Der Abstand zu den Leuchten kann bis zu 50m betragen.  
Die Wireless-Steuerung erfolgt über die Casambi-Anwendung.  
LxHxP=56,5x22,3x35,8mm.



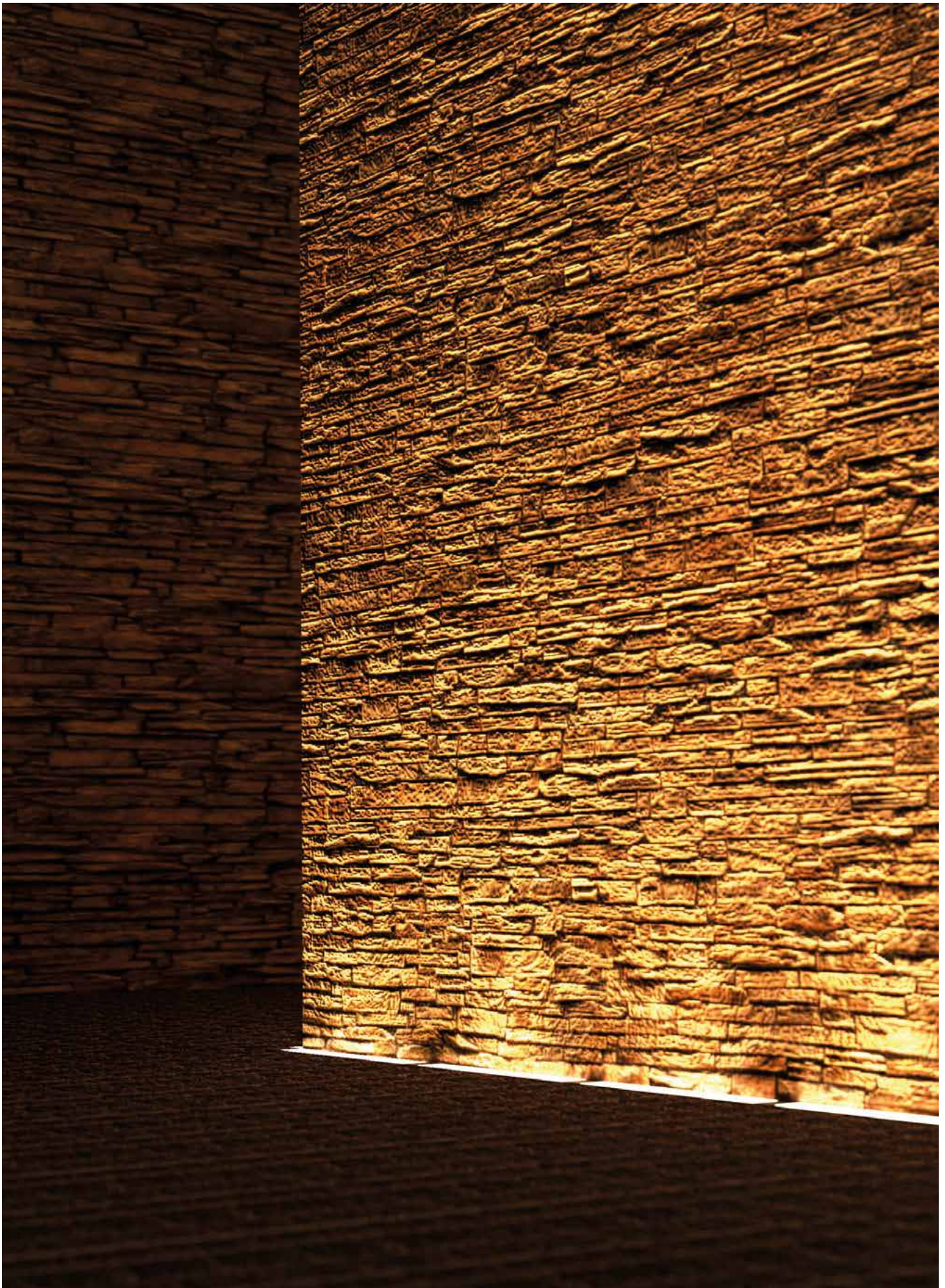
Art.-Nr.

**1E3049**

Der Extender IP67 ermöglicht die Wireless-Fernsteuerung von DALI-Geräten.  
Generiert einen lokalen DALI-Bus für die Ansteuerung von bis zu 64 Geräten.  
Es ermöglicht die Steuerung von DALI-Leuchten im Outdoor-Bereich über die Casambi-Anwendung.  
LxHxP=150x40x148mm.

## Outdoor





Bodeneinbauleuchten



## Vorschriften und Informationen

Alle Leuchten der Linie Targetti wurden in Übereinstimmung mit der Europäischen Norm EN60598-1 bezüglich der Sicherheitsvorschriften für Beleuchtungskörper geplant und realisiert.



Sämtliche Leuchten entsprechen den unten angegebenen Normen:

- EMC Richtlinie 2014/30/EU
- LV Richtlinie 2014/35/EU
- RoHS Richtlinie 2011/65/EU

## Wenn nicht anders angegeben

- werden alle Leuchten ohne Lampe geliefert;
- werden alle Leuchten einzeln verkauft;
- sind alle Abmessungen in Millimeter angegeben;
- werden alle Niedervolt-Leuchten ohne Transformator geliefert;
- Für die Produkte der Klasse III sind die Leistungen nur bei Verwendung der im Katalog genannten Vorschaltgeräte und Treiber garantiert.

## Konsortium Ecolight

Targetti Sankey Spa gehört zum 2004 (D.Lgs. 49/2014) gegründeten Konsortium Ecolight zur Erfüllung der Vorgaben der europäischen Richtlinie, welche in Italien als europäische Richtlinie RAEE 2012/19/EU (deutsch: WEEE-Richtlinie 2012/19/EU) über die Verwertung und Entsorgung von Elektro- und Elektronik-Altgeräten, Altbatterien und Akkumulatoren angenommen wurde.

Die Farben der abgebildeten Artikel wurden so wirklichkeitsgetreu wie möglich wiedergegeben, wie es die drucktechnischen Möglichkeiten erlauben, sie sind jedoch nicht verbindlich. Das Unternehmen behält sich das Recht vor, jederzeit und ohne vorherige Ankündigung jedwede Änderung an seinem Produktionsprogramm vorzunehmen. Der Nachdruck und die Vervielfältigung dieses Kataloges, auch auszugsweise, ist strengstens untersagt. Die in diesem Katalog abgebildeten Produkte sind alle urheberrechtlich geschützt durch ein oder mehrere italienische oder internationale Patente. Das Unternehmen wird gegen eventuelle Nachahmer gerichtlich vorgehen.



### TARGETTI SANKEY SpA

Zertifiziert nach ISO 9001 n° 9130, TAR1  
Zertifiziert nach ISO 14001 n° IT319206



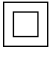


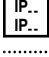

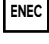
Das ENEC-Zeichen, die Zertifizierung nach ISO-9001, ISO-14001 und das CE-Zeichen garantieren, dass die innerhalb des Unternehmens ausgeübten Tätigkeiten durch kontrollierte Verfahren geregelt werden, um einen konstanten Qualitätsstandard zu versichern.

Labor akkreditiert gemäß ISO 17025.






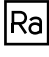





## Öffnungen des Lichtbündels

from	to	beam	
5°	10°	Narrow Spot	<b>NSP</b>
11°	25°	Spot	<b>SP</b>
26°	40°	Flood	<b>FL</b>
41°	50°	Medium Wide Flood	<b>MWFL</b>
51°	70°	Wide Flood	<b>WFL</b>
71°	120°	Very Wide Flood	<b>VWFL</b>
		Wall Washer	<b>WW</b>
		Narrow Asymmetric	<b>N. ASYM</b>
		Asymmetric	<b>ASYM</b>

## Icon-Legende

	Klasse-I-Leuchte in denen der Schutz gegen elektrischen Schlag Wird von den Verbindungen des leitenden Elementen zugänglich ein Schutzleiter garantiert (Erdverbindung).
	Leuchten in denen die Verbindung zu einem Schutzleiter garantiert die Immunität gegen Funktionsstörungen (Erdverbindung).
	Leuchte Schutzklasse II (Doppelisolierung), Schutz vor unbeabsichtigter Berührung von spannungsführenden Teilen.
	Leuchte Schutzklasse III, geeignet für den Anschluss an Stromkreise mit Schutzkleinspannung.
	Schutzgrad von Fest-und Flüssigkörpern.
	Schutzart - Eingebauter Leuchtenteil. Schutzart - Von unten
	Grad der Resistenz bei Schlägen.
	ENEC European Norms Electrical Certification.

## Spezielle Symbole

	Gewicht der einzelnen Leuchte.
	Kabellänge.
	Begehbar.
	Befahrbar.
	Leuchten mit Parametern, die unter der Mindestschwelle Pst LM≤1 und SVM≤0,4 liegen (IEC TR 61547-1 und IEC TR 63158).
<b>DBS</b>	Optische Technologie Dynamic Beam Shaper mit Fernsteuerung des Abstrahlwinkels
	LED mit Ra___ sind, sofern sie nicht im Katalog enthalten sind, auf Anfrage erhältlich.
	Andere Farbtemperaturen sind auf Anfrage erhältlich.
	Persönliche Farbgestaltung mit Auswahl aus dem Sortiment Colours Targetti und den RAL-Farben, die in der Farbtabelle enthalten sind, die im Download-Bereich der Webseite heruntergeladen werden kann.
	Diese Beschichtung wird auf Anfrage durchgeführt.
	Lieferung auf Anfrage mit Stromversorgung 110 - 277Vac, integriert oder extern, wie beim Standardmodell vorgesehen.
	LED-Version "Tunable White" erhältlich auf Anfrage.

### Hinweis

- Für die Behandlungen und Versionen auf Anfrage, bitte mit der Firma Kontakt aufnehmen.
- Die auf den Produkten angegebenen Leistungen beziehen sich auf die Verwendung der empfohlenen Treiber.
- Die von Targetti ausgewählten Zubehör Driver, machen die Leuchten „Safe Flicker“.

