

Plafonniers et Appliques

FEBO



TARGETTI

FEBO EVO

INFOS GÉNÉRALES

Appareil à poser au mur ou au sol avec effet lumière rasante.

Ø160mm – H 150mm

LED

Circuit avec des sources multiples, mid-power LED
De 4452lm à 5038lm
2700K – 3000K – 4000K
Ra80

EFFICACITÉ DU PRODUIT

Jusqu'à 76lm/W

OPTIQUES

Grazing

ALIMENTATION

Groupe d'alimentation disponible en version électronique ou DALI, intégré dans le corps de l'appareil. Fourni avec un système de connexion étanche à l'intérieur de l'appareil. Système de contrôle Casambi disponible avec accessoire (seulement pour les produits en version DALI).
220-240Vac 50/60Hz

MATÉRIAU

Corps en aluminium extrudé, tête optique en aluminium moulé sous pression dotée de lamelles radiales couleur noir.

À LA DEMANDE



Easy Custom Colour



3500K



Traitement de cataphorèse

Appareil LED à installer au mur et au sol avec effet lumière rasante à émission radiale à 360° sans interruptions, contrôlable au moyen des accessoires permettant de moduler la lumière comme s'il s'agissait d'une seconde peau. La lumière est capable d'adhérer parfaitement aux surfaces architecturales et de mettre en valeur leur texture et consistance du matériau. Son design compact se fond harmonieusement dans l'architecture, ce qui le rend extrêmement discret, y compris dans la journée.

À la demande, le produit peut être soumis au traitement de cataphorèse de manière à pouvoir l'utiliser à proximité de la mer (jusqu'à 5 mètres) ainsi que dans des milieux salin ou en présence d'agents corrosifs.

Toute la gamme adopte la solution technique « Waterblock Plus » qui prévoit le traitement d'isolation des câbles de branchement avec de la résine ainsi que l'isolation totale du driver intégré avec de la résine, ce qui limite le risque de remontée de l'humidité vers l'appareil.

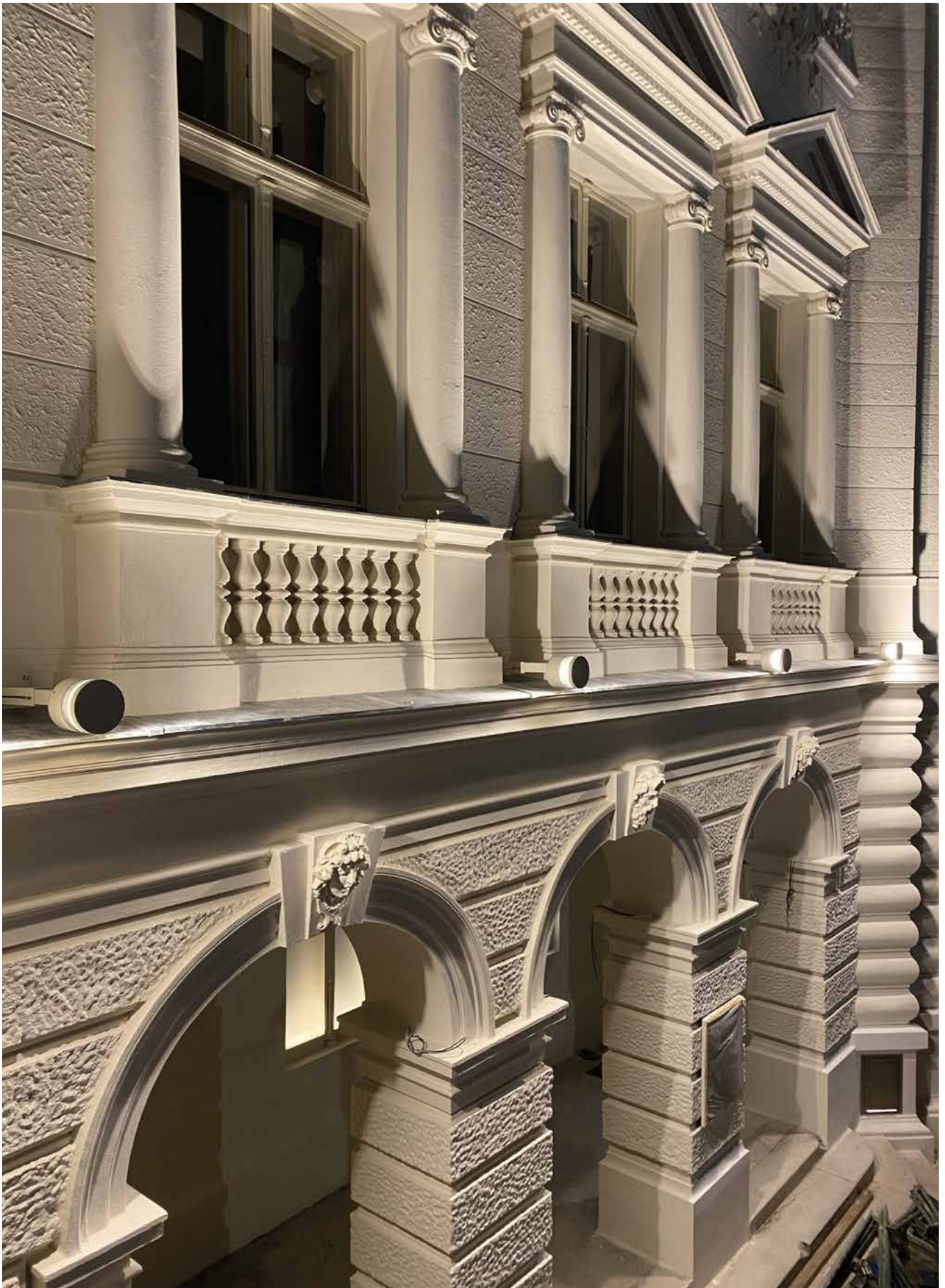


Outdoor

Volkstheater
Vienna, Austria

Lighting design Podpod design
Architects Ferdinand Fellner and Hermann
Helmer

Restoration Dietrich Untertrifaller
Architekten, Alexander van der Donk
Photographer Podpod design



Plafonniers et Appliques



Installé au sol, Febo Evo

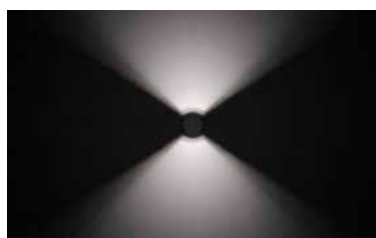
Est un instrument fiable, extrêmement discret, capable de baliser des parcours en éclairant aussi bien en profondeur qu'en largeur, mais aussi de séparer des espaces destinés à différents usages à l'aide de lumière. Il s'installe au sol au moyen d'une simple base d'appui fournie.

C'est avec les installations sur des façades que Febo Evo exprime le meilleur de son potentiel

Cet instrument sophistiqué émet une lame de lumière à 360° sans aucune coupure, en mesure de couvrir chaque surface telle une seconde peau.

Les accessoires permettent de donner

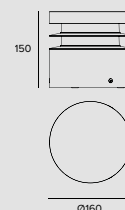
Une forme à la lumière de Febo Evo en fonction des besoins de chacun. Des éléments simples en silicone peuvent être placés à n'importe quel endroit, combinés, associés, coupés, de manière à « dessiner » la lumière la plus adaptée aux besoins de chacun.



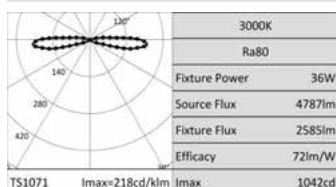
FEBO



EVO



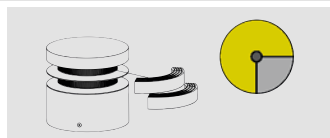
LED / 32W / WFL



Driver	2700K	3000K	4000K
EL.	1E3189EL	1E3190EL	1E3191EL
DALI	1E3189DA	1E3190DA	1E3191DA

Accessoires

Obturbateur



Code

1E3399

Kit obturbateur 120° (4 zones prévues pour la coupe qui permettent d'obscurcir également des angles de 105°/90°/75°/60°).
Nombre max. de kit par produit : 2.

Outil



Code

1E3305

Clé de serrage pour le jeu de connecteurs.

Systèmes de contrôle



Code

1E3048

Module IP67 pour le contrôle individuel d'appareils d'extérieur équipés de driver DALI. Il est nécessaire de positionner le module de manière à ce qu'il puisse recevoir le signal radio.
La distance entre les appareils d'éclairage peut atteindre jusqu'à 50 mètres.
Le contrôle sans fil s'effectue via l'application Casambi.
LxHxP=56,5x22,3x35,8mm.



Code

1E3049

Extender IP67, permet la commande sans fil d'appareils DALI. Crée un bus DALI local capable de piloter jusqu'à 64 appareils. Cela permet de commander des appareils DALI installés à l'extérieur via l'application Casambi.
LxHxP=150x40x148mm.

Prescriptions et informations

Tous les appareils de la collection Targetti ont été conçus et réalisés en conformité avec la Norme européenne EN60598-1 en ce qui concerne les prescriptions de sécurité des appareils d'éclairage.



Tous les appareils sont fabriqués en conformité aux directives suivantes:

- Directive EMC 2014/30/EU
- Directive LV 2014/35/EU
- Directive RoHS 2011/65/EU

Sauf indication différente

- tous les luminaires sont fournis sans lampe;
- tous les appareils sont vendus séparément;
- toutes les mesures sont données en mm;
- tous les luminaires en très basse tension sont fournis sans transformateur;
- En ce qui concerne les produits de classe III, les performances sont garanties uniquement avec l'utilisation d'alimentations électroniques et de drivers indiqués dans le catalogue.

Consorzio ecolight

Targetti Sankey Spa adhère au consortium Ecolight constitué en 2004 (D.Lgs. 49/2014) pour satisfaire aux dispositions de la Directive Européenne transposée en Italie comme Directive Européenne RAEE 2012/19/UE pour la gestion, la récupération et le traitement des appareils électriques, électroniques, piles et accumulateurs usés dans le respect de toutes les réglementations en vigueur.

Les couleurs des produits présentés dans ce catalogue sont reproduites le plus fidèlement possible dans les limites techniques de l'impression. La société se réserve le droit de modifier ses produits sans aucun préavis. Toute reproduction, même partielle de ce catalogue, est interdite. Les produits figurant dans ce catalogue sont protégés par un ou plusieurs brevets italiens ou internationaux. La société se réserve le droit d'engager des poursuites judiciaires à l'égard de tout éventuel sujet imitant les produits.



TARGETTI SANKEY SpA

Certifiée ISO 9001 n° 9130. TAR1
Certifiée ISO 14001 n° IT319206

La marque Enec, les certifications ISO 9001 et ISO 14001 et le label CE sont la garantie que les activités effectuées à l'intérieur des établissements de la société sont organisées suivant des procédures contrôlées qui permettent d'assurer des niveaux de qualité constants.

Laboratoire reconnu conformément à la norme ISO 17025.

Ouverture de faisceau

from	to	beam	
5°	10°	Narrow Spot	NSP
11°	25°	Spot	SP
26°	40°	Flood	FL
41°	50°	Medium Wide Flood	MWFL
51°	70°	Wide Flood	WFL
71°	120°	Very Wide Flood	VWFL
		Wall Washer	WW
		Narrow Asymmetric	N. ASYM
		Asymmetric	ASYM

Légende Icônes

	Appareil de classe I dans lequel la protection contre la décharge électrique est garantie par les connexions des parties conductrices accessibles à un conducteur de protection (mise à terre).
	Appareil dans lequel la connexion à un conducteur de protection (mise à terre) garanti l'immunité aux les brouillages radio.
	Appareil de classe II (double isolation) doublement protégé contre le contact accidentel par l'utilisateur des parties sous tension.
	Appareil de classe III prévu pour la connexion à des circuits à très basse tension.
	Degré de protection contre les corps solides et liquides.
	Degré de protection - Partie encastrée. Degré de protection - Partie apparente.
	Degré de résistance aux chocs.
	ENEC European Norms Electrical Certification.

Symboles particuliers

	Poids du seul appareil.
	Longueur du câble.
	Praticable.
	Carrossable.
	Appareils « Flicker free » qui présentent des paramètres inférieurs au seuil minimum de visibilité $PstLM \leq 1$ et $SVM \leq 0,4$ (IEC TR 61547-1 et IEC TR 63158).
DBS	Technologie optique « Dynamic Beam Shaper » avec gestion à distance de l'ouverture de faisceau.
	Les LED avec un indice $Ra_{...}$ sont disponibles à la demande s'ils ne sont pas sur le catalogue.
	Des températures de couleur différentes sont disponibles à la demande.
	La finition personnalisée au choix entre la gamme Colours Targetti et les RAL indiqués dans le dossier des couleurs sont téléchargeables en ligne dans la section « téléchargement ».
	Traitement de cataphorèse réalisé à la demande.
	Fourni à la demande avec une alimentation de 110-277 Vac, intégrée ou à distance.
	Version LED avec changement de tonalité « Tunable White » disponible à la demande.

Remarque

- Pour les traitements et versions sur demande, contactez la société.
- Les performances rapportées sur les produits se réfèrent à l'utilisation des drivers recommandés.
- Les drivers sélectionnés par Targetti rendent les luminaires « Flicker Safe ».

