

PERFIL DE PARED DE DOBLE EMISIÓN: P06A

CARACTERÍSTICAS

Perfil para montaje en pared y efecto wall-washer hacia arriba y hacia abajo.

SE PUEDE UTILIZAR CON TIRAS DE LED DE ANCHURA MÁXIMA DE:

23 mm

POTENCIA MÁXIMA DE ALIMENTACIÓN:

40W/m

MATERIAL

Perfil de aluminio 6063 con pantallas de PMMA blanco.

ACCESORIOS INCLUIDOS

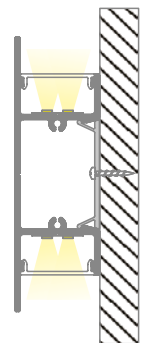
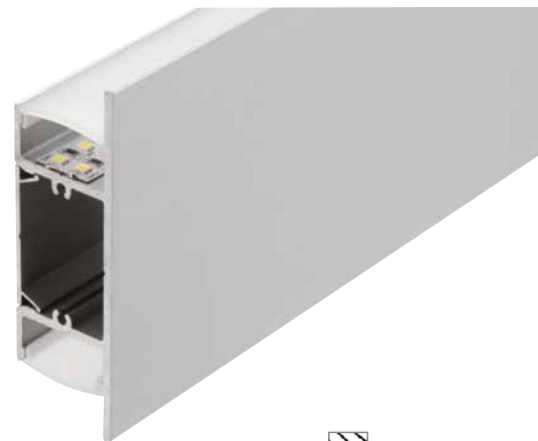
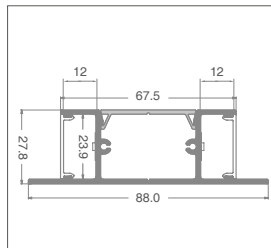
Las barras de 3 metros incluyen 3 pares de tapones de cierre y kit soportes de fijación.

MONTAJE

En superficie con los soportes correspondientes. El cableado puede estar en línea con el perfil o salir por la parte posterior.

CONFECCIÓN

Se suministra en confecciones de 1 barras de 3 metros con pantalla y accesorios. Accesorios de recambio disponibles con código aparte.



Corte de perfiles Project a medida*:

coste fijo de elaboración por unidad

VA04

* Incluye accesorios para el montaje.

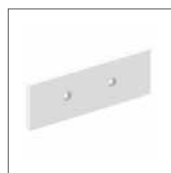
IP20

art	Descripción	L1	H	L	8011905	
P06A-S-PF-300	perfil con 2 pantallas de PMMA blanco y accesorios	88	27,8	3000	913182	1

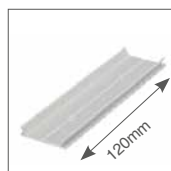
MAX
23mm



♦ Hasta agotar stock



art	Descripción	8011905	
P06A-A-EC	3+3 tapones finales de PC de color plata	913199	1



art	Descripción	8011905	
P06A-A-MC	3 pares soportes metálicos dim. 120x34.89x7,1h	913205	1

♦ Hasta agotar stock