

## ESTENSIONE DI GARANZIA FINO A CINQUE ANNI

Targetti Sankey S.p.A., con sede in Firenze, Via Pratese n. 164, c.a.p. 50145, iscritta al registro delle imprese di Firenze con P.IVA 01537660480 (di seguito, la "**Targetti**") rilascia ai propri clienti (di seguito, i "**Clienti**"), la seguente garanzia (di seguito, la "**Garanzia**") in merito ad alcuni dei propri prodotti illuminotecnici, come precisato di seguito. La Garanzia si aggiunge a quanto previsto nelle Condizioni Generali di Vendita Targetti e non limita in alcun modo i diritti dei consumatori previsti dal D. Lgs. 206/2005, (di seguito "**Codice del Consumo**").

### 1) PRODOTTI

La Garanzia si applica esclusivamente ai prodotti che utilizzano sorgenti a LED presenti all'interno dei cataloghi Targetti.

Sono esclusi dalla Garanzia i prodotti con lampade tradizionali, tutti i prodotti relativi a sistemi di gestione e controllo della luce, sia di Targetti che di terzi, nonché i prodotti Targetti equipaggiati con moduli LED a 230V per i quali rimangono le garanzie previste dal Codice del Consumo. Per i prodotti che montano lampadine tradizionali / lampadine a LED l'estensione di garanzia è valida sul solo prodotto di illuminazione.

### 2) DURATA DELLA GARANZIA

La Durata della Garanzia per i Prodotti Led è di 5 anni (dove non diversamente specificato) dalla data riportata nella fattura di acquisto.

### 3) CONDIZIONI DELLA GARANZIA

La Garanzia opera soltanto a condizione che:

- il Prodotto sia usato in conformità alle specifiche tecniche;
- l'installazione e/o il montaggio del Prodotto sia stato eseguito in conformità alle istruzioni e da personale tecnico specializzato;
- il Prodotto sia utilizzato in ambienti con temperature non superiori a 25°C;
- le tensioni di corrente non oltrepassino i valori limite;
- il Prodotto non sia esposto a carichi meccanici superiori a quelli previsti;

- per quanto concerne gli alimentatori elettronici, il Prodotto sia installato con sorgenti conformi alle corrispondenti specifiche IEC (*International Electrotechnical Commission*) in vigore al momento dell'acquisto;
- l'attività di manutenzione del Prodotto, ove prevista, sia eseguita in conformità alle istruzioni allegate al Prodotto stesso e sia effettuata da personale tecnico specializzato;
- non siano apportate modifiche e/o riparazioni ai Prodotti senza autorizzazione scritta o non conformi alle istruzioni allegate;
- il Cliente presenti alla Targetti l'ordine di acquisto o la corrispondente fattura e copia dell'etichetta di imballo o tecnica del Prodotto acquistato;
- il Prodotto abbia marcatura CE;
- il Prodotto sia fornito direttamente da Targetti o da venditori autorizzati;
- il vizio, debitamente specificato e provato nella sua natura ed entità, venga denunciato per iscritto dal Cliente alla Targetti a pena di decadenza entro e non oltre sessanta (60) giorni dalla scoperta;
- il Cliente abbia regolarmente pagato il Prodotto in conformità alle condizioni di pagamento concordate nell'ordine di vendita;
- a seconda della richiesta di Targetti, il Prodotto sia conservato dal Cliente nello stato in cui si trova (ivi compresa la sorgente luminosa) per tutto il tempo necessario a consentire alla Targetti di svolgere le necessarie verifiche sui difetti/vizi asseritamente riscontrati dal Cliente ovvero venga spedito presso la sede di Targetti, con idoneo involucro protettivo.

Targetti sarà esentata da ogni responsabilità ed obbligo previsti da questa Garanzia, qualora le condizioni suddette non siano state completamente rispettate.

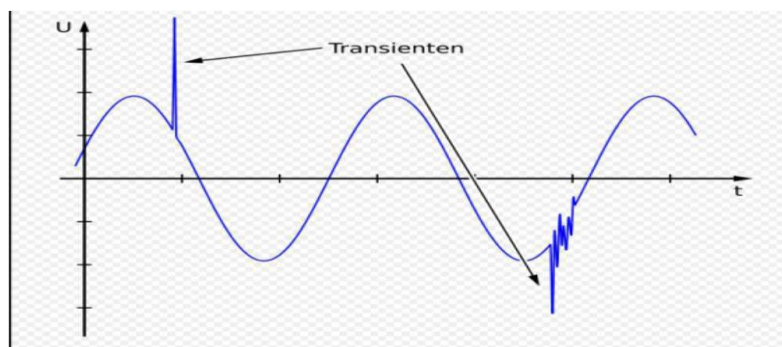
Le condizioni di Garanzia si riferiscono esclusivamente ad una mortalità degli alimentatori elettronici e di componenti quali moduli led, superiore al tasso di guasto nominale (0,2% per 1000 ore di servizio). Il calo del flusso luminoso per i moduli LED è normale fino ad un valore dello 0,6%/1000 ore di servizio e quindi non è coperto dalla Garanzia. A causa del progresso tecnico nonché dell'alterazione del flusso luminoso dei Prodotti dovuta all'uso, in caso di forniture successive di sorgenti luminose LED si possono avere deviazioni rispetto ai prodotti primitivi, per quanto riguarda le caratteristiche della luce.

Le condizioni di Garanzia sono valide esclusivamente per la prima installazione degli apparecchi e non per successive installazioni degli apparecchi.

#### 4) ESCLUSIONI

La Garanzia non copre:

- i vizi del Prodotto dovuti ad eventi imprevisi ed imprevedibili, che escludano la riconducibilità di tali vizi al processo di produzione/fabbricazione del Prodotto (ad esempio, caso fortuito e/o forza maggiore, eventi atmosferici straordinari come scariche elettriche e fulmini, atti vandalici, incendi, correnti parassite, ecc.);
- i vizi derivanti da disturbi impulsivi (Surge) di ampiezza o durata superiori a: (a) 1000 V tra conduttore e conduttore (L e N); (b) 2000 V tra conduttore e terra (L e PE, N e PE) e (c) in accordo alla IEC 61000-4-5:2005-11;
- modifiche, alterazioni o riparazioni effettuate da personale non autorizzato dalla Targetti;
- i componenti/parti soggette ad usura, ad esempio le sorgenti luminose (escluso LED), le batterie e le parti meccaniche soggette ad usura; come anche i vizi/difetti del software, bug o virus;
- le parti in plastica, come ad esempio policarbonato e PMMA che scoloriscono o variano di trasparenza, opacità, tonalità e diventano fragili a causa del processo di invecchiamento naturale;
- i prodotti, con marchio di aziende terze, che Targetti commercializza;
- gli alimentatori dei Prodotti che siano stati utilizzati più di 30.000 ore;
- tutte le spese accessorie inerenti e/o conseguenti alle attività di riparazione del vizio (ad esempio, costi/spese per il montaggio e lo smontaggio, il trasporto del Prodotto difettoso, riparato e nuovo, smaltimento, diarie e trasferte, dispositivi di sollevamento, impalcature); tali spese sono a carico del Cliente;
- danni da trasporto;
- danni dei driver causati da eventi transitori (burst di energia a breve durata) in un sistema causato da un improvviso cambiamento di stato. La fonte dell'energia transitoria può essere un evento interno o un evento nelle vicinanze. L'energia proveniente da altre parti della rete appare normalmente come una breve raffica di oscillazioni.



Per i componenti elettronici, l'eccessiva corrente può scorrere nei circuiti se lo *spike* di tensione che lo attraversa supera il punto di rottura dei materiali.

Nelle giunzioni dei semiconduttori, l'eccessiva corrente elettrica può distruggere o indebolire gravemente il componente.

Un diodo zener, un diodo di soppressione di tensione transitoria, un varistore, una barriera di sovratensione o una gamma di altri dispositivi di protezione da sovratensioni possono deviare (*shunt*) questa corrente transitoria minimizzando così la tensione.

Un aumento continuo ed improvviso della tensione, che dura più di pochi secondi è solitamente chiamato "*voltage surge*" o "*spike*". Questi sono solitamente causati da malfunzionamenti del sistema di distribuzione di energia elettrica.

Alcuni tipi di guasti sulla rete elettrica possono provocare condizioni di sovra tensione; per esempio la perdita di un conduttore neutro, corti circuiti sui sistemi ad alta tensione o fulmini (le illustrazioni seguenti mostrano alcuni transitori distruttivi causati da fulmini). L'applicazione di sovratensione rinforzata da un varistore può causare un'elevata dissipazione, potenzialmente esplosiva per il dispositivo stesso.

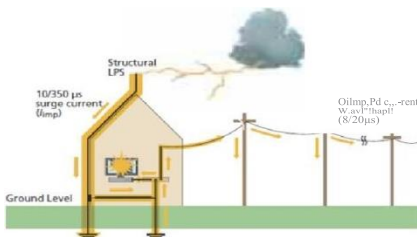


Figure 3: Illustration of lightning current flow from a direct strike to a structure (Source S1)

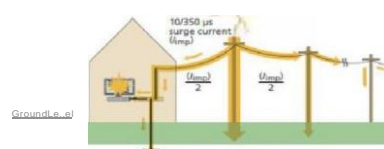


Figure 4: Illustration of lightning current flow from a direct strike to a nearby HV line (Source S3)

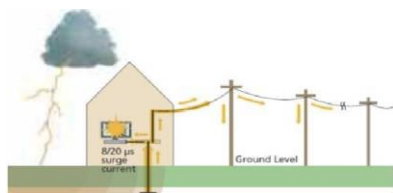


Figure 5: Illustration of lightning current flow from a direct strike near the structure (Source S2)

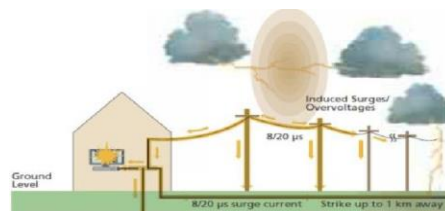


Figure 6: Illustration of lightning current flow from lightning flashes near connected services (Source S4)

La Garanzia non opererà ove dovesse risultare danneggiata una di queste parti:

**VDR** esplose per extra tensioni;

**FUSIBILE** esploso;

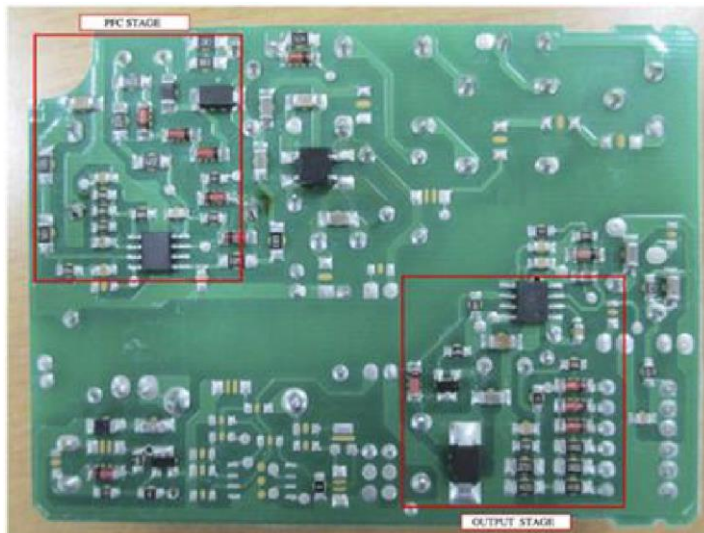
**PFC STAGE** danneggiato a causa di extra tensioni di modo comune;

**STAGE SECONDARIO** danneggiato a causa di extra tensioni di modo differenziale.

1. VDR exploded



2. PFC stage aM | 3 SECONDARY stage



I termini di garanzia sono riferiti esclusivamente a:

Driver elettronici: tasso di guasto superiore al tasso nominale = 10%.

LED: manutenzione lumen inferiore all'80% sul 20% degli apparecchi dopo 150000 h (Te LED= 50° C) (Led vita > 150000h LM 80B20).

## **5) SOSTITUZIONE DEL PRODOTTO O DEL COMPONENTE**

La Garanzia opererà, a discrezione della Targetti, o con la sostituzione del prodotto, oppure con la sostituzione del componente.

Targetti si riserva il diritto di sostituire il prodotto difettoso con altro prodotto simile nel design avente prestazioni uguali o superiori, o di rifondere il Cliente per l'importo pagato. La sostituzione di un Prodotto o di un suo componente non comporta un'estensione della durata iniziale della Garanzia.

Tutti i prodotti sostitutivi o tutte le parti di ricambio possono contenere materiali nuovi o riciclati, equivalenti ai prodotti nuovi e a parti degli stessi, per quanto riguarda la prestazione e la affidabilità. I "materiali riciclati" sono parti o prodotti usati o revisionati, non nuovi. Anche se tali parti o prodotti non sono nuovi, lo stato degli stessi a seguito di revisione o riparazione corrisponde al nuovo per quanto riguarda prestazioni e affidabilità.

La funzionalità di tutti i prodotti sostitutivi o di tutte le parti sostitutive è equivalente a quella del Prodotto da sostituire o della parte da sostituire.

## **6) INFORMAZIONI ADDIZIONALI IN MERITO ALLA GARANZIA DEI PRODOTTI DELLA COLLEZIONE "OUTDOOR"**

Prodotti della linea per esterni ("Outdoor") sono realizzati dalla Targetti attraverso innovativi processi produttivi che garantiscono un alto livello qualitativo dei medesimi in termini di resistenza alla corrosione, alla abrasione ed allo sfogliamento e di stabilità del colore. La Garanzia sarà applicabile ai suddetti Prodotti a condizione che eventuali vizi/difetti compromettano la loro sicurezza strutturale/meccanica e che siano riconducibili a vizi/difetti del processo di produzione/fabbricazione del Prodotto.

Tuttavia, la Garanzia non copre l'integrità della verniciatura o dei trattamenti superficiali esterni quando il Prodotto viene utilizzato in ambiente salino o in presenza di agenti corrosivi (ad esempio, cloro, diserbanti o concimi, detergenti non neutri, ecc.).

## **7) VALIDITA' TERRITORIALE**

La Garanzia ha validità per il Territorio della Repubblica Italiana, della Città del Vaticano e della Repubblica di San Marino.

**8) VARIE**

Non potranno essere addebitate alla Targetti eventuali spese di conservazione del Prodotto difettoso/viziato, né nessun altro onere e/o risarcimento del danno, così come il Cliente non avrà il diritto di chiedere e/o pretendere dilazioni nei pagamenti, riduzione dei prezzi o la risoluzione del contratto di fornitura.

Per quanto non espressamente disciplinato dalla Garanzia, che comprende l'integralità dei diritti del Cliente in relazione alla garanzia sui Prodotti, si rimanda alle previsioni normative previste nelle condizioni di vendita riportate nella fattura ed in assenza delle stesse alle condizioni di vendita generali riportate nel catalogo Targetti.

Le presenti condizioni sono applicabili da maggio 2017.